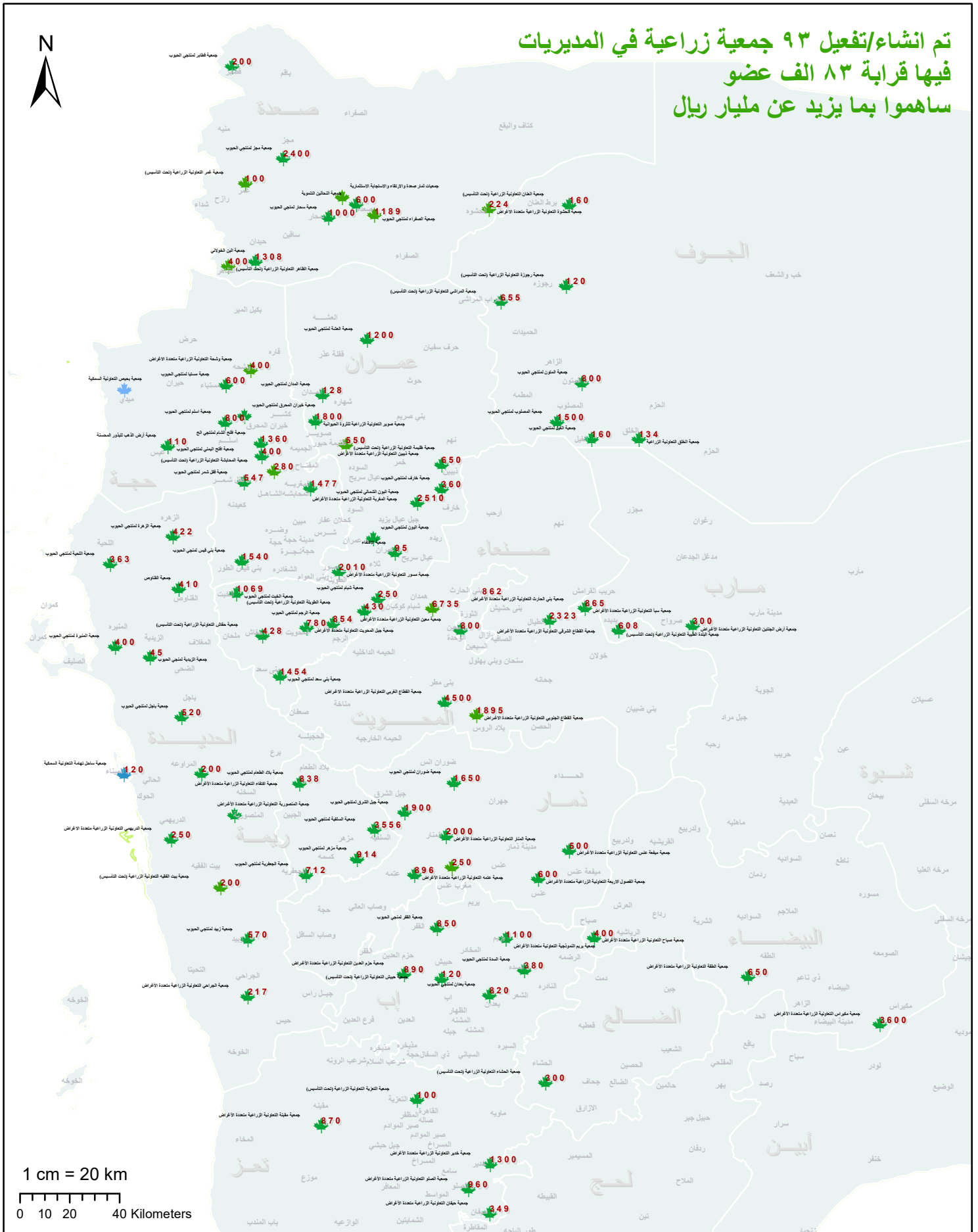


تم انشاء/تفعيل ٩٣ جمعية زراعية في المديرية فيها قرابة ٨٣ الف عضو ساهموا بما يزيد عن مليار ريال



الجمعيات الزراعية التي تم انشائها او تفعيلها خلال الثورة الزراعية



هذا العمل تم بالاشراكة بين عدد من الشركاء الحكوميين وغير الحكوميين ، مثل اللجنة الزراعية والمعمكية العليا ووزارة الزراعة والري ووزارة الإدارة المحلية ووزارة الشؤون الاجتماعية والعمل ومؤسسة بنين التنمية والاتحاد التعاوني الزراعي

مزيد من الجمعيات يتم عبر فرسان التنمية توعية المجتمع قبل عملية الإنشاء ،من أجل ان تنشأالجمعيات على قناعة تامة من المجتمع كسأتم تدريب أغلب مجالس ادارة الجمعيات واعداد خطط لها، ويتم حاليا تدريب مدراء تنفيذيين وضباط اقرض وفرسان صحة حيوانية وسيتم تدريب محاسبين ، وسيتم استكمال بقية الاحتياجات اللازمة لبنائها المؤسسي بكون الله

تم خلال الفترة من أغسطس ٢٠٢١ إلى سبتمبر ٢٠٢٢ انشاء وتفعيل ٩٣ جمعية تعاونية زراعية ، حيث تم التركيز على انشاء جمعية لكل مديرية خلال هذه الفترة بغرض تمكينها مؤسسيا واقتصاديا، من اجل ان تتمكن لاحقا مع السلطة المحلية من انشاء جمعيات على مستوى العزل ضمنت هذه الجمعيات قرابة ٩٣الف عضو، ساهموا بما يزيد عن مليار ريال. ومزال العمل مستمرا لإنشاء

Date: 05/10/2022