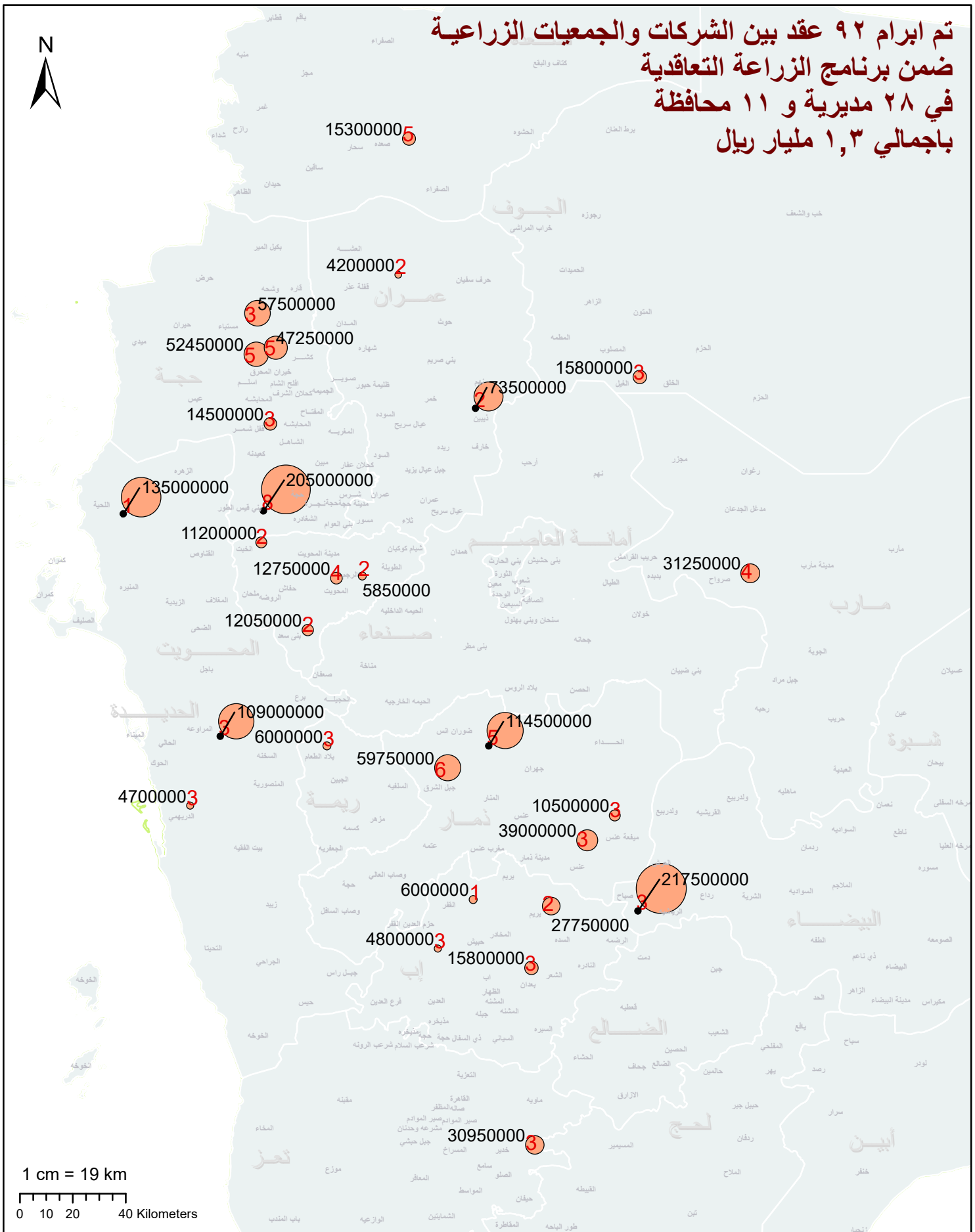


تم إبرام ٩٢ عقد بين الشركات والجمعيات الزراعية ضمن برنامج الزراعة التعاقدية في ٢٨ مديرية و ١١ محافظة بإجمالي ١,٣ مليار ريال



إنتشار الزراعة التعاقدية في عدد من المديريات النموذجية



الزراعي عبر الإرشاد الزراعي المجتمعي، كما يتم إجراء البحوث الزراعية المناسبة عبر فرسان البحوث وبيت المبادرات البحثية الزراعية المجتمعية

الخارج إلى الشراء من الداخل عبر الجمعيات الزراعية. تم بحمد الله حتى الآن إبرام ٩٢ عقد بين الشركات والجمعيات الزراعية ضمن برنامج الزراعة التعاقدية في 28 مديرية و 11 محافظة وإجمالي يقارب 1,3 مليار ريال.

تتطور هذه التجربة يوماً بعد يوم، ويتم ذلك من خلال تقييم مسارها باستمرار ومعالجة أوجه القصور. يتم ضمن هذا البرنامج توفير المدخلات الزراعية المناسبة والممكنة من الشركاء، ويتم تقديم خدمات الإرشاد

تستورد اليمن قرابة ١٤٠٠ صنف غذائي بقيمة ٥ مليارات دولار سنوياً، وبذلك تستنزف اليمن مواردها من العملة الصعبة، وتظل رهينة للتدخلات الخارجية والتغيرات الدولية.

انطلقت اللجنة الزراعية والسمكية العليا ووزارة الزراعة والرعي ووزارة الإدارة المحلية والاتحاد التعاوني الزراعي ومؤسسة بنين التنمية نحو إيجاد اكتفاء ذاتي من خلال دفع المستوردين ليكونوا شركاء للزراعة التعاقدية يتم من خلالها التحول التدريجي من الشراء من

Date: 05/10/2022